

IDシステム機器 No.3

# DB型脱水機

# DEHYDRATION



# あらゆる汚泥脱水に最適

重力脱水

+

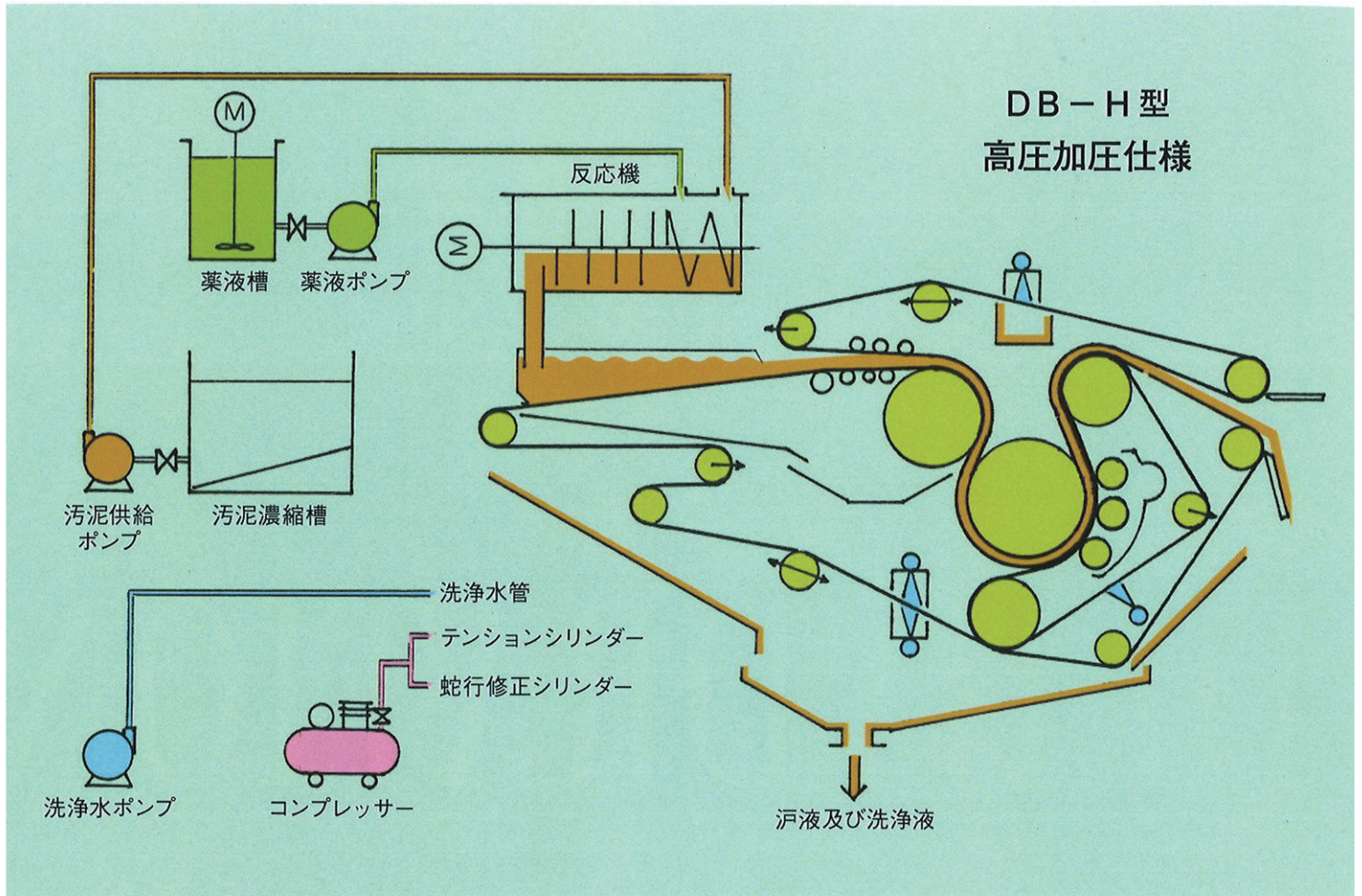
エアースリンダーによる  
均一加圧

+

バックアップベルトによる  
加圧脱水

+

加圧ローラーによる  
高圧加圧



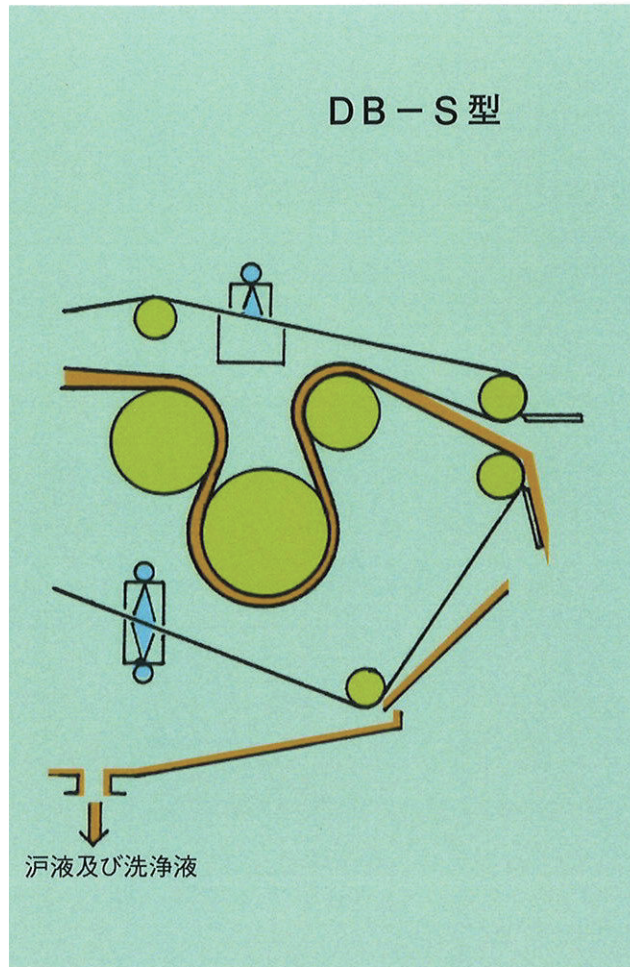
1. 高濃度汚泥脱水に最適
2. 広範囲な汚泥条件に対応
3. 高能率な堅実型
4. 消費電力が少ない省エネ型

仕様一覧表

	処理能力 DS-kg/H	ケーキ含水率 %	汙布有功巾 mm	汙布速度 m/min	洗浄水量 m <sup>3</sup> /H	動力 kW
DB - 1000 H	20 ~ 60	65 ~ 80	1000		4.5 ~ 6.0	0.95
DB - 1500 H	32 ~ 95		1500	0 ~ 2300	6.0 ~ 8.5	1.7
DB - 2000 H	40 ~ 130		2000	インバーター制御	8.0 ~ 10.5	1.9
DB - 2500 H	50 ~ 170		2500		9.6 ~ 12.0	2.6
DB - 1000 S	20 ~ 60	70 ~ 85	1000		4.5	0.95
DB - 1500 S	32 ~ 95		1500	0 ~ 2300	6.0	0.95
DB - 2000 S	40 ~ 130		2000	インバーター制御	9.0	1.9
DB - 2500 S	50 ~ 170		2500		9.6	1.9

# ベルトプレス脱水機の使用

- |                   |               |               |
|-------------------|---------------|---------------|
| 1. し尿余剰活性汚泥、混合性汚泥 | 2. 都市下水余剰汚泥   | 3. 水産加工廃水汚泥   |
| 4. 各種工場廃水活性余剰汚泥   | 5. 浄水場の薬剤凝集汚泥 | 6. 産業廃水薬剤凝集汚泥 |
| 7. 河川、港湾底質ヘドロ     | 8. 骨材洗浄汚泥     | 9. その他あらゆる汚泥  |



## 機構特徴

1. 本体フレームは NC 機精度加工により、芯出し調整不要。
2. 自張テンションにより、ろ布の伸びに対する調整不要。
3. ろ布速度はインバーターによる無断変則。
4. 広範囲な条件設定可能な反応機。
5. 保守、点検が容易。

## 附属品 (標準)

1. 反応機……………1 式
2. 脱水機ろ布……………1 式
3. 操作パネル……………1 式  
(エア附属機器、インバーター、端子台)

## 附属設備 (オプション)

1. 薬液槽
2. 薬注ポンプ
3. 汚泥供給ポンプ
4. 洗浄水ポンプ
5. エアコンプレッサー
6. 制御盤

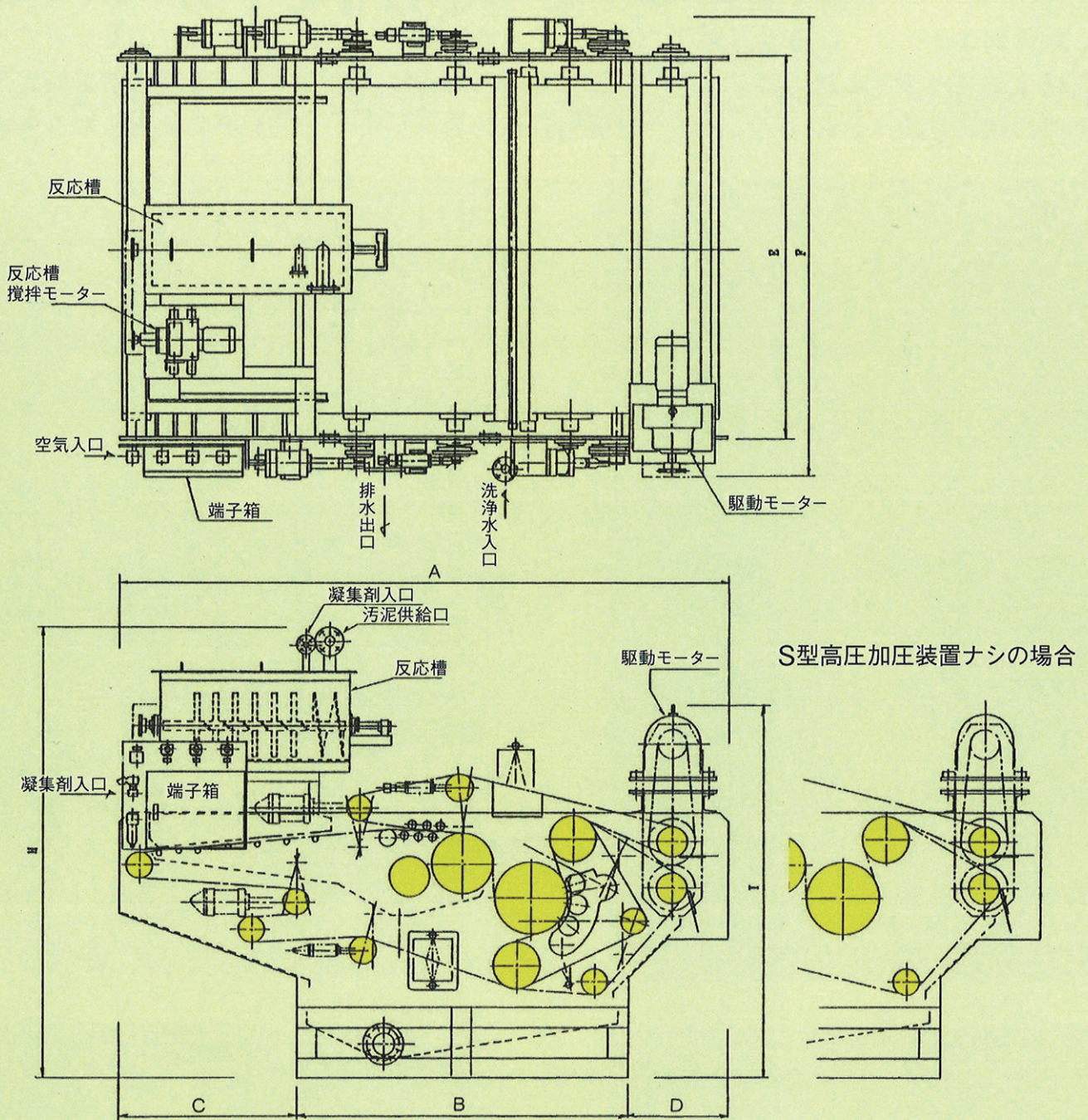
## 予備品 (標準)

1. ろ布検出器……………2 ケ
2. 汚泥受シールゴム…1 式
3. ろ布洗浄ノズル……………3 ケ
4. エア配管ホース…5 m
5. グリース……………1 缶
6. グリースポンプ……………1 台
7. 補修用塗料……………少々

## 各種汚泥脱水処理実例

				DB-H型	DB-S型	
汚泥の種類		汚泥濃度 %	高分子凝集剤対DS添加率%	処理量 DS-kg/m <sup>2</sup> ·H	ケーキ含水率 %	ケーキ含水率 %
活性余剰汚泥	都市下水	2.0	0.5 ~ 0.7	80~150	60 ~ 80	75 ~ 85
	し尿	1.5	0.8 ~ 1.0	70~120	68 ~ 80	75 ~ 85
	食品工場	1.8	0.5 ~ 1.0	60~100	70 ~ 80	78 ~ 85
	化学工場	2.0	0.5 ~ 1.0	70~150	68 ~ 80	78 ~ 85
混合余剰汚泥	都市下水	4.5	0.5 ~ 1.0	100~200	58 ~ 70	75 ~ 80
混合消化汚泥	都市下水	4.0	0.4 ~ 0.7	120~300	50 ~ 65	70 ~ 80
無機質汚泥	化学工場	3.0	0.5 ~ 1.0	100~150	65 ~ 75	75 ~ 83
骨材洗浄汚泥	碎石・洗浄	25.0	0.02 ~ 0.05	1500~2000	40 ~ 45	50 ~ 55
浄水場汚泥	上水道	8.0	0.05 ~ 0.1	150~300	70 ~ 75	70 ~ 80
泥水工法汚泥	土木排水	15.0	0.1 ~ 0.5	1000~2000	40 ~ 45	50 ~ 60
製紙汚泥	ケミカルスラッジ	5.0	0.1 ~ 0.5	200~400	55 ~ 75	75 ~ 85
	生物処理	3.0	0.5 ~ 0.7	100~150	75 ~ 80	80 ~ 85
K・Pスラッジ	パルプ工場	2.0	0.5 ~ 0.7	200~300	75 ~ 83	80 ~ 85

# 外形寸法図



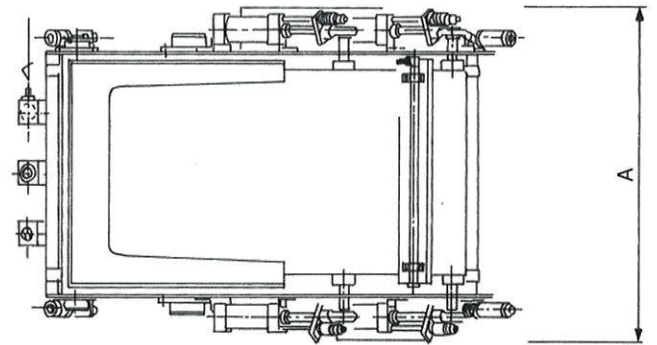
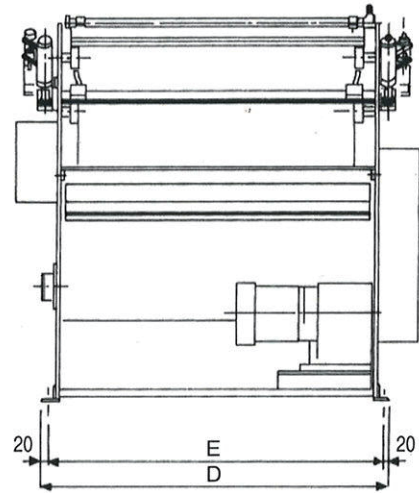
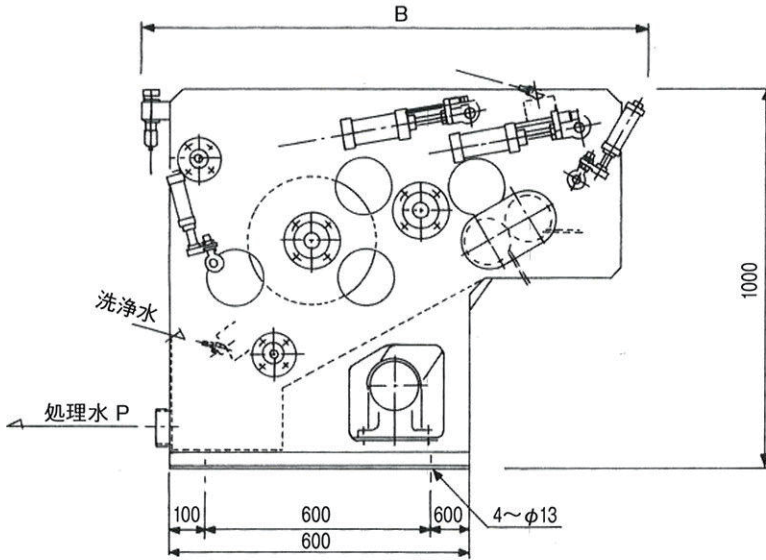
# 外形寸法表

型 式	A	B	C	D	E	F	H	I	重量 kg
DB - 1000 S	3,100	1,700	900	500	1,450	1,850	2,300	1,850	3,800
DB - 1000 H									3,000
DB - 1500 S	3,100	1,700	900	500	1,950	2,350	2,300	1,900	4,500
DB - 1500 H									3,500
DB - 2000 S	3,100	1,700	900	500	2,500	2,900	2,400	1,950	5,200
DB - 2000 H									3,800
DB - 2500 S	3,930	2,530	900	500	3,100	3,600	2,400	2,000	5,900
DB - 2500 H									4,200

## 寸法表

	A	B	D	E	P
DB-200S	450	1350	460	420	50A
DB-400S	830	1350	660	620	65A
DB-700S	1200	1400	980	940	80A
DB-900S	1500	1400	1280	1240	80A

(SUS 304)



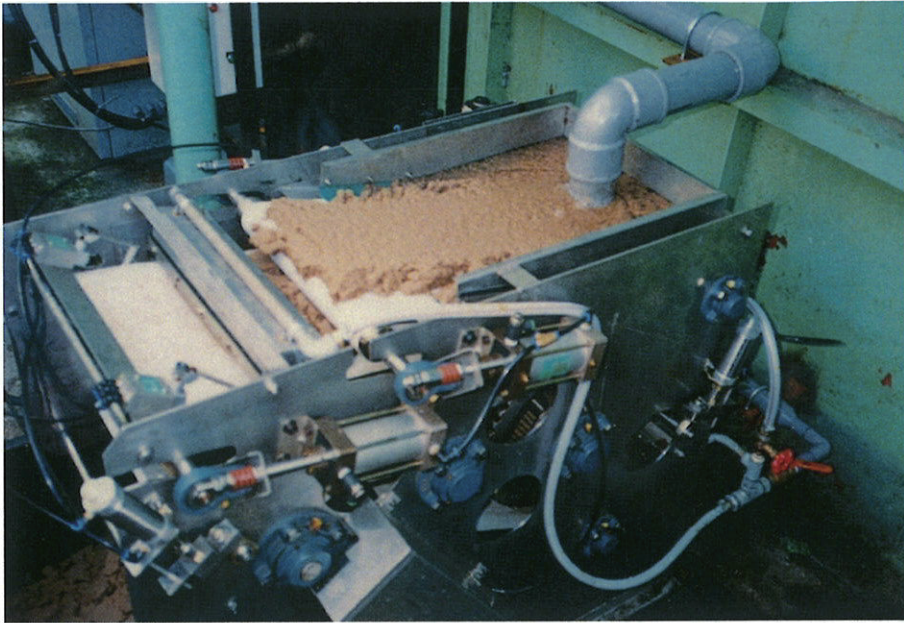
## 仕様一覧表

	処理能力 (ℓ/H) 1.5%汚泥濃度時	ケーキ含水率 %	汙布有功巾 mm	汙布速度 m/min	洗浄水量 m <sup>3</sup> /H	動力 kW
DB-200S	200 ~ 400	70 ~ 85	150	0 ~ 1800	0.8	0.4
DB-400S	300 ~ 600		300		インバーター制御	1.7
DB-700S	500 ~ 1000		570	3.0		0.4
DB-900S	800 ~ 1500		700	4.0	0.4	



## DB-400S型

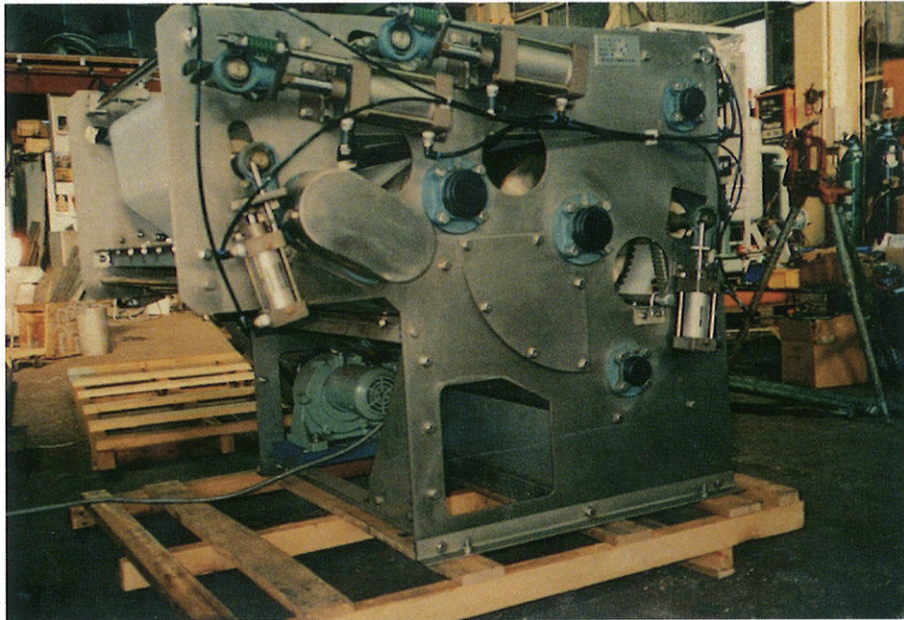
加圧浮上フロス脱水  
(食品工場)



## DB-400S型

---

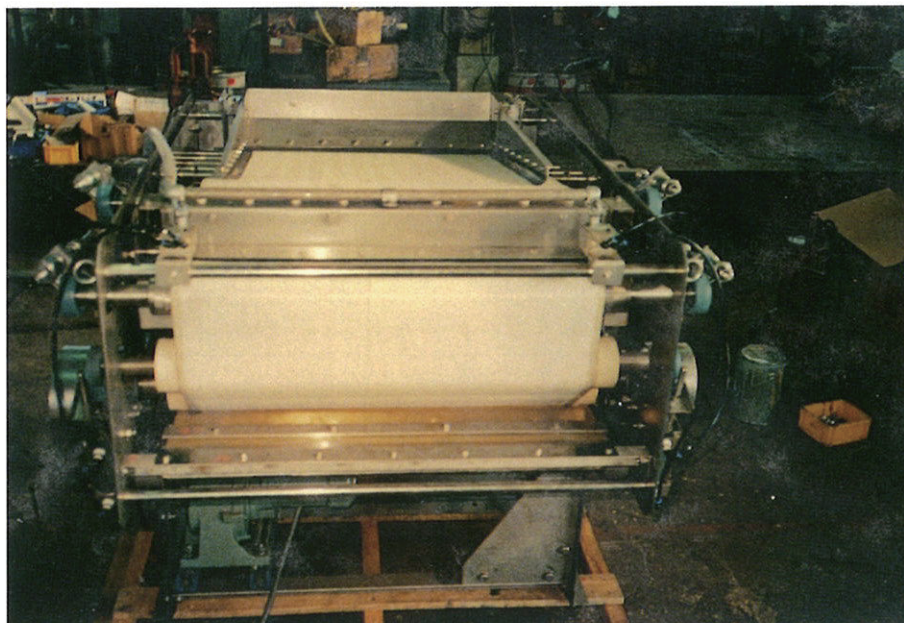
(豆腐製造工場)



## DB-700S型

---

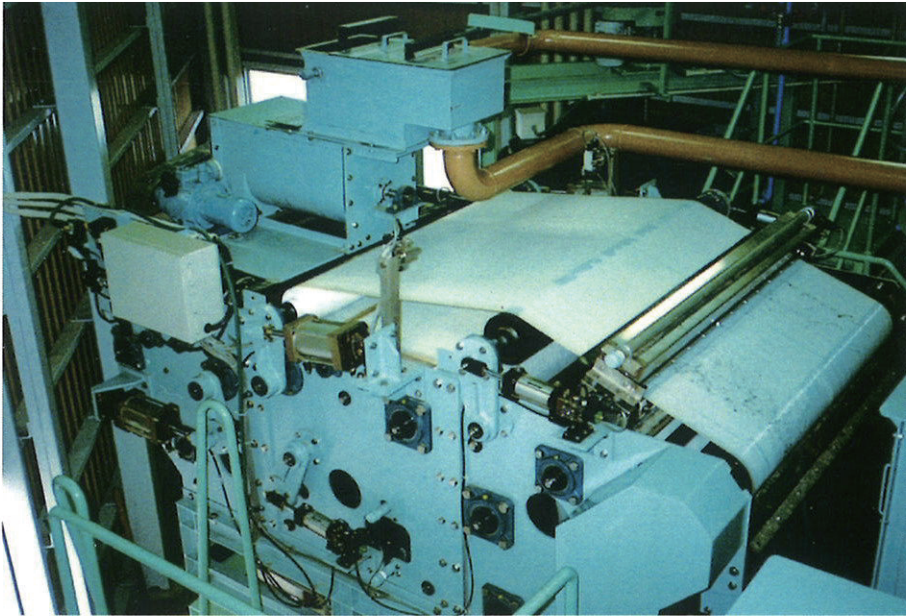
(食品工場向)



## DB-900S型

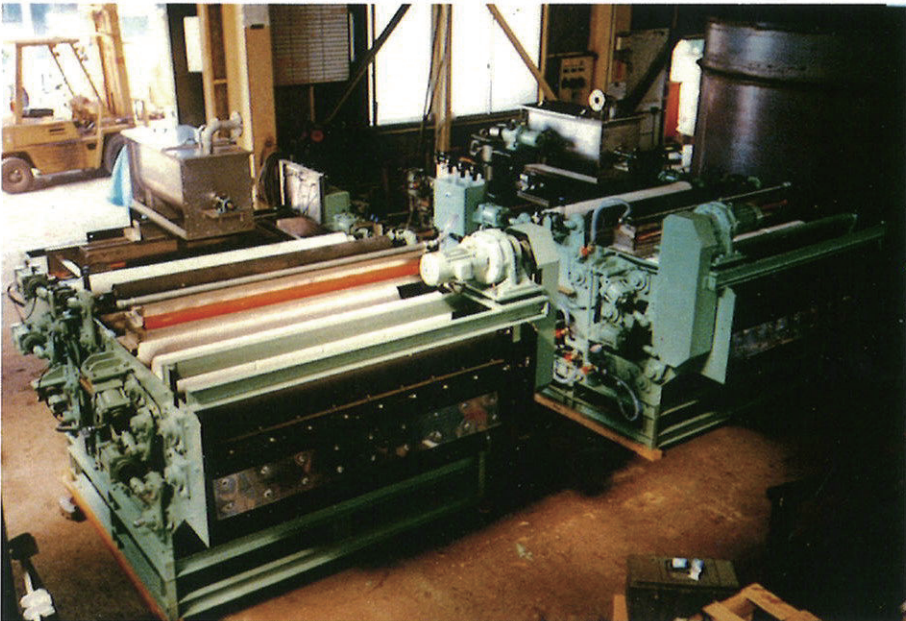
---

(余剰汚泥使用)

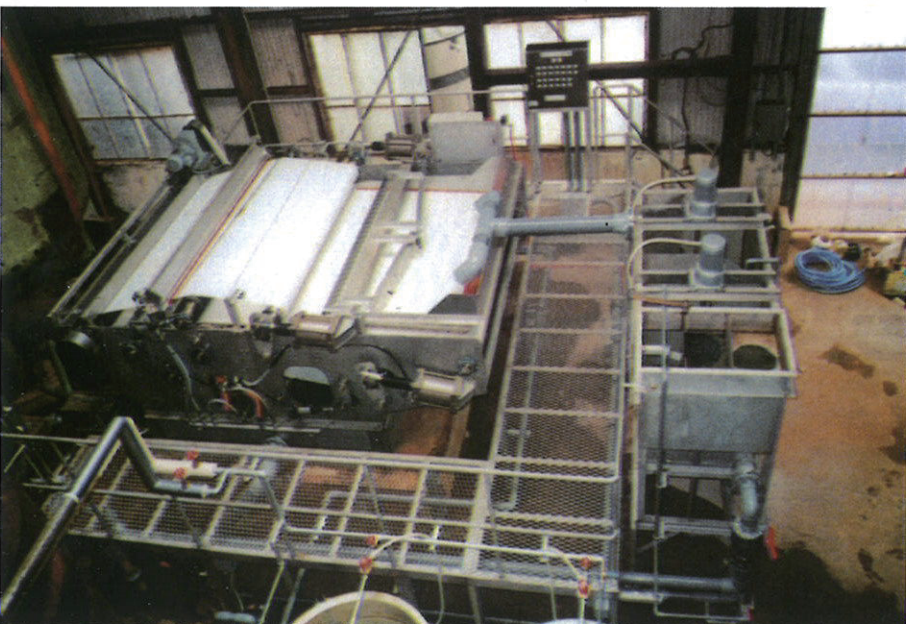


DB-1000S型

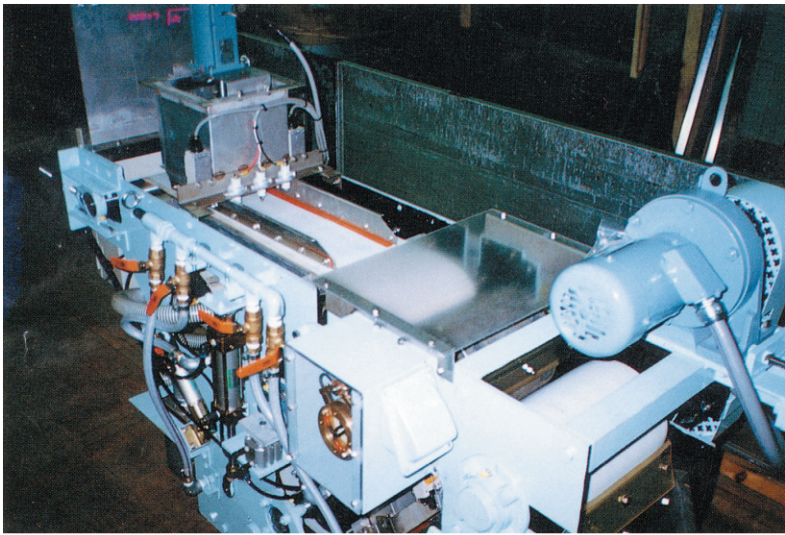
(無機汚泥使用)



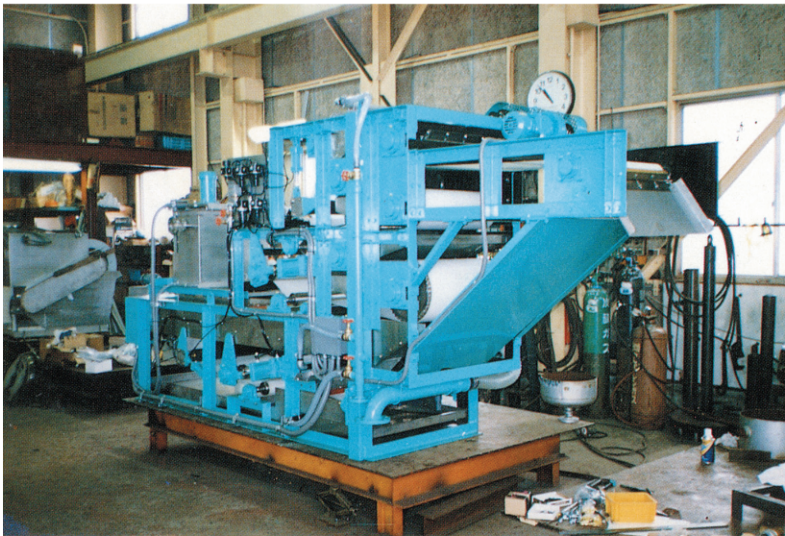
DB-1500H型



DB-2000S-05型



特殊仕様により注文製作



脱水機立会状況



株式会社 オール・メンテナンス



株式会社 石川 鉄工所

〒425-0052

静岡県焼津市田尻2885番地の1

TEL 054-624-1590

FAX 054-623-2284